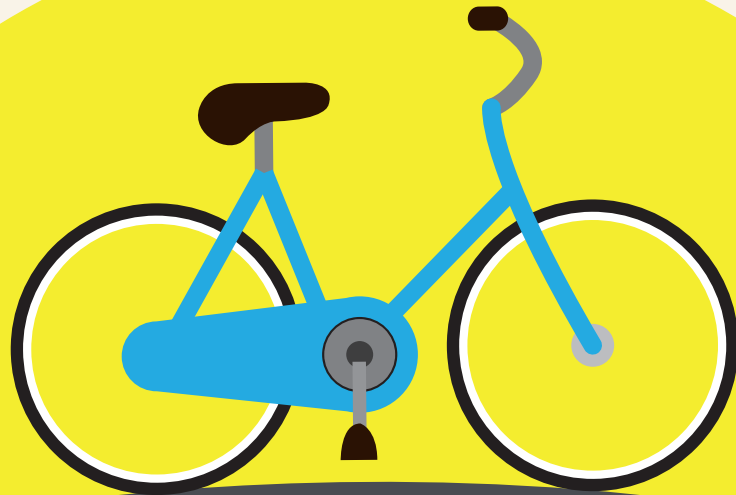


電動アシスト自転車で坂道スイスイ



SuiSui まなづる
レンタサイクル

1 Day 1,000/Yen

1 Hour 500/Yen

10:00am-4:00pm

駅前案内所で自転車レンタルできます

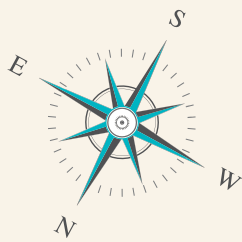
0465-68-2500

<http://www.manazuru.net>



(一社) 真鶴町観光協会

神奈川県足柄下郡真鶴町真鶴 894-1 真鶴産業活性化センター (里海ベース) 1 階



suiSui まなづる サイクルマップ

景勝 ミツ石

別名は笠島といい、日本一の日の出とされます。ここから三浦半島を直線で結んだ内側が「相模湾」といいます。

ケープ真鶴

伊豆七島・伊豆半島・房総半島まで見える180度のオーシャンビュー！運が良ければトンボロ現象も見れるかも！お土産・博物館もあります。

自転車の駅

ケープ真鶴

絶景ポイント

中川一政美術館

日本洋画壇の重鎮。中川一政画伯の油絵、日本画、書、陶器等を収蔵。また、建築物としても高い評価を受けています。

お林展望公園

パークゴルフ・BBQが整備され、世代を問わず楽しめます。公園の先端には初島を望めるフォトスポットです。

森林浴でリラックス

里海ベース〜ケープ真鶴
自転車：約20分・徒歩：約40分

琴ヶ浜

相模湾を一望できる海岸。遠く大山が見えます。この大山は、海の安全・大漁祈願として漁師が信仰しています。

絶景ポイント

大浜口バス停

潮風が気持ちいい

おすすめ急勾配

貴船神社

1889年創建と言われ大國主神、事代主神、少彦名神が祀られる。祭事の貴船まつりは国指定重要無形民俗文化財、日本三大船祭りの一つ。

絶景ポイント

真鶴町観光協会

グルメ・イベント・おすすめスポットなど観光情報はもちろんレンタル釣具もご用意しております！！

0465-68-2543

<http://www.manazuru.net>

自転車の駅

駅前案内所

真鶴駅を出て右手の駐輪場内に駅前案内所があります。観光・宿泊等のご案内から、電動アシスト自転車の貸し出しもしております！

真鶴駅

お願い

大型車両の走行について

サイクリングコースの一部では、石材としての真鶴の銘石「新小松石」を運ぶ為の大型ダンプと路線バスが走行しています。

歩行者や自転車の安全を守るために気をつけておりますが、自転車・ウォーキングされる方はルールを守り注意を心がける必要があります。

坂道

真鶴は坂道がとて多い町です。なので、上り坂はかなり厳しいですが下りは爽快です。但し、下り坂はスピードがかなり出ます。自動車と違い、制動距離が長くなりますのでブレーキはなるべく早めにおかけください。

坂道を味わい

潮風と森林浴を浴びるコース

車道

モデルコース

135

徒歩：約1時間10分

徒歩：約20分